

KORLÁTOK KÖZT SZABADON

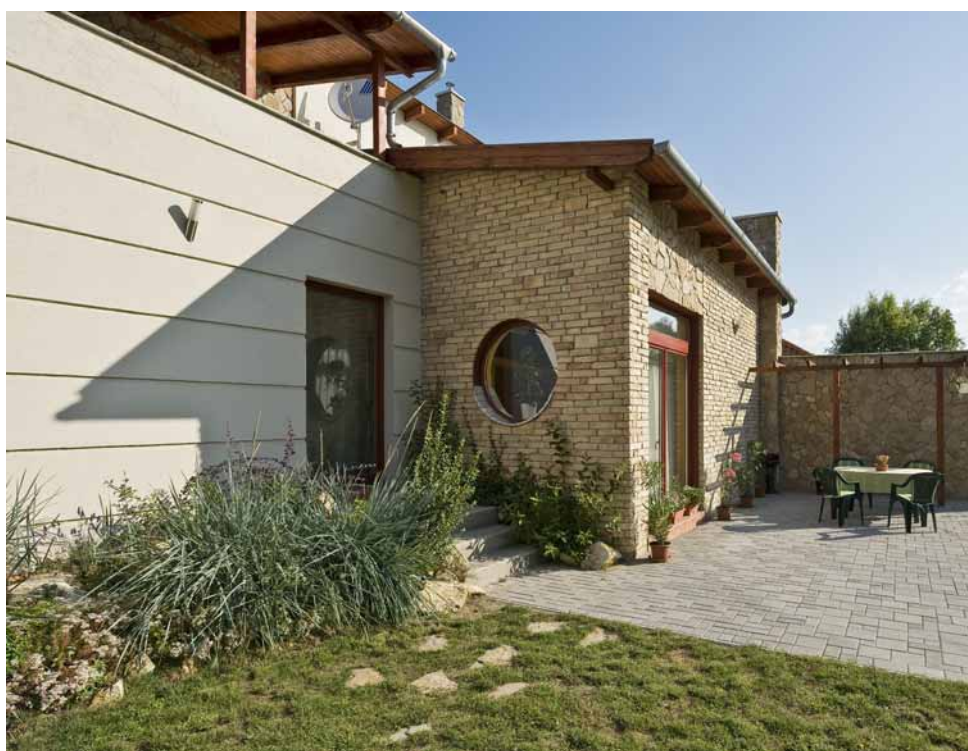
Építész: Bagoly Lajos



HÉT ÉVE AZZAL A SZÁNDÉKKAL KERESETT MEG MEGBÍZÓM, HOGY A PEST KÖRNYÉKI KISTELEPÜLÉSEN, ÚJONNAN KIJELELT ÉPÍTÉSI TERÜLETEN LÉVŐ, KÉT EGYFORMA MÉRETŰ TELKÉRE TERVEZZÜNK EGY-EGY OLDALHATÁRON ÁLLÓ CSALÁDI HÁZAT.

Szöveg: Bagoly Lajos ✦ Fotó: Maklár Zoltán





A felkérés egyik érdekessége, hogy nem mint leendő lakó, hanem mint beruházó bízott meg egy standard családi házas tervezési program összeállításával és megvalósításával.

A műfaj sajátosságainak és hagyományainak megfelelően egy lakóépület funkcionális elrendezését és esztétikai formáját az építető igényeivel összhangban, vele

folyamatosan konzultálva, fokozatosan fejlesztve alakítjuk ki. Itt attól eltérően egészen más volt a munkafolyamat, mert – egy speciális, a többlakásos társasházaknál alkalmazott eljárás (ahol a tervezés pillanatában ismeretlen a tulajdonos) és a magánépítetői, személyes igényre formált tervezői módszer közötti átmenetet képező tervezési feladat várt ránk.

A megbízás további különlegessége, hogy a beruházó kérésének megfelelően két teljesen egyforma funkcióval és szerkezeti kialakítással rendelkező épületet kellett létrehozunk, amelyek csak külső megjelenésükben és – néhány elhanyagolható belső részletet leszámítva – anyaghasználatukban térhetnek el egymástól.



FÖLDSZINT

1. nappali
2. étkező
3. konyha
4. szoba
5. fürdőszoba
6. előtér
7. kamra
8. háztartási helyiség
9. WC
10. tároló
11. közlekedő

TETŐTÉR

1. szoba
2. fürdőszoba
3. gardrób
4. közlekedő
5. tároló
6. galéria
7. légtér

		7	6				
1			5				
	2				3		3
		8		4			
			9			2	
3	10		4	1			
							1
			3				



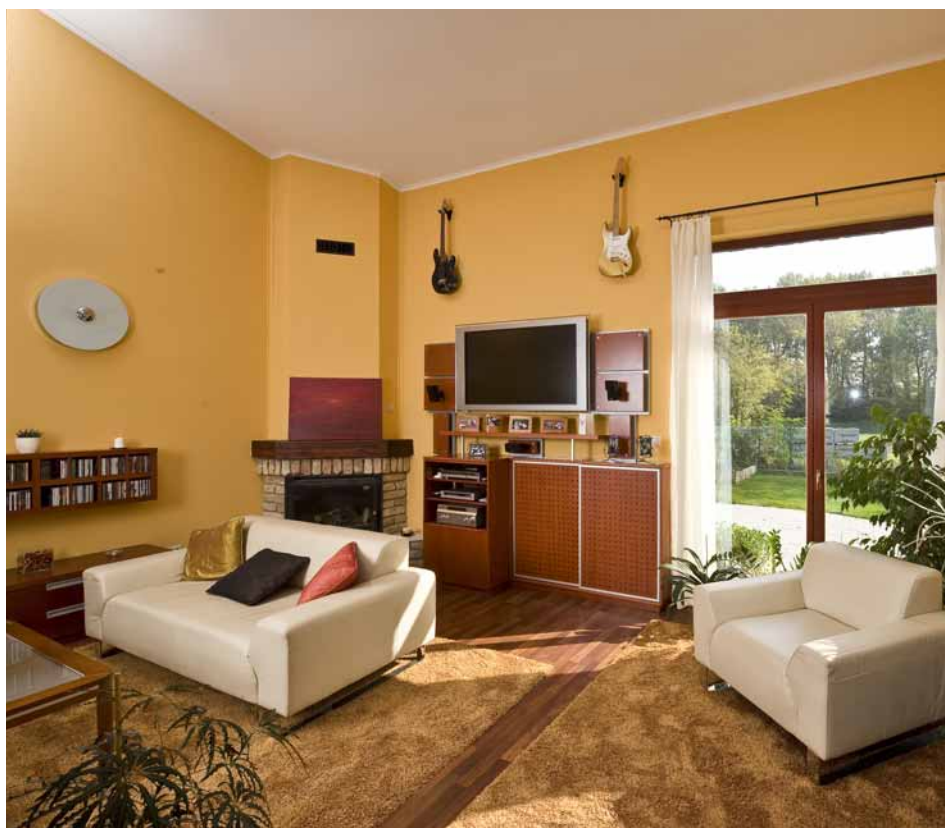
Térelválasztás színek, korlátok és falelemek segítségével.

A tervezésnél a harmadik fontos figyelembe veendő szempont volt, hogy az épületeket egy teljesen új, frissen parcellázott lakóparki környezetbe kellett elhelyezni. Mivel az adott területen gyomnövényen és néhány közműcsatlakozáson kívül semmi sem volt, az építész (közvetlen környezeti inspiráció hiányában) kizárólag a saját korábbi tapasztalataira, esztétikai érzékére és szakmai ismereteire támaszkodhatott a leendő lakóházak megformálásakor.

A megbízó a ház alapterületét finanszírozási okok miatt valamelyest korlátozta.

A fent leírtak alapján tehát minden nehézség adott volt, amit egy gyakorló építész szívesen elkerülne munkája során.

Szerencsére az említett elvárásokon, valamint a beépítési koncepcióból adódó szükségszerűségeken túl – a megbízó az elengedhetetlen alkotói szabadságot semmilyen módon nem korlátozta.





A belső galéria nemcsak a maximális térkihasználást szolgálja, hanem érdekes térélményt is nyújt.



A konyha falának teazöldje kissé feldobja az ott tartózkodók hangulatát.



Építész:

BAGOLY LAJOS

Planit 2000 Építéstudió

1145 Budapest, XIV, Amerikai út 46. Alsó 1.

, Tel.: 220-8348, (30)242 2171, Internet:

www.planit.hu, e-mail: planit@t-online.hu

A nappali feletti galérián kapott helyet a hangszergyűjtemény is.

A megrendelő a kivitelezés során is hozzáértően és a tervet tiszteletben tartva járt el, sor kerülhetett egy elmélyültebb tervezői munkára, ami a mindenkori színvonalas építési folyamat legfőbb záloga.

Számos olyan megoldást alkalmaztunk – belső galéria, közös légtér, rejtett lépcsők és közlekedők, teakonyha –, ami növelheti a terek használati értékét, mégsem jár a „szűkösség” érzetével, és teljes funkciót biztosít. Ehhez hozzájárultak azok a belsőépítészeti elemek is, amelyek mint szín- és formai effektek tovább tájítyják a lakást.

Úgy gondolom, hogy sikerült tartalommal megtölteni ezt a kísérletinek mondható tervezési programot. Ezt a későbbiekben beköltözött lakóknak a házuk iránt megnyilvánuló kötődése és szeretete is bizonyítja.

